

POZNÁMKA:

Napětová soustava 3+NPE, stř. 50Hz, 400V/TN-S.

Ochrana před nebezpečným dotykovým napětím provedena dle ČSN 33 2000-4 –41.

Z důvodu provedení stavebních úprav na WC se provede demontáž stávajících svítidel v daných prostorách. Po provedených stavebních úpravách se provede montáž nových svítidel, ventilátorů a el. boileru.

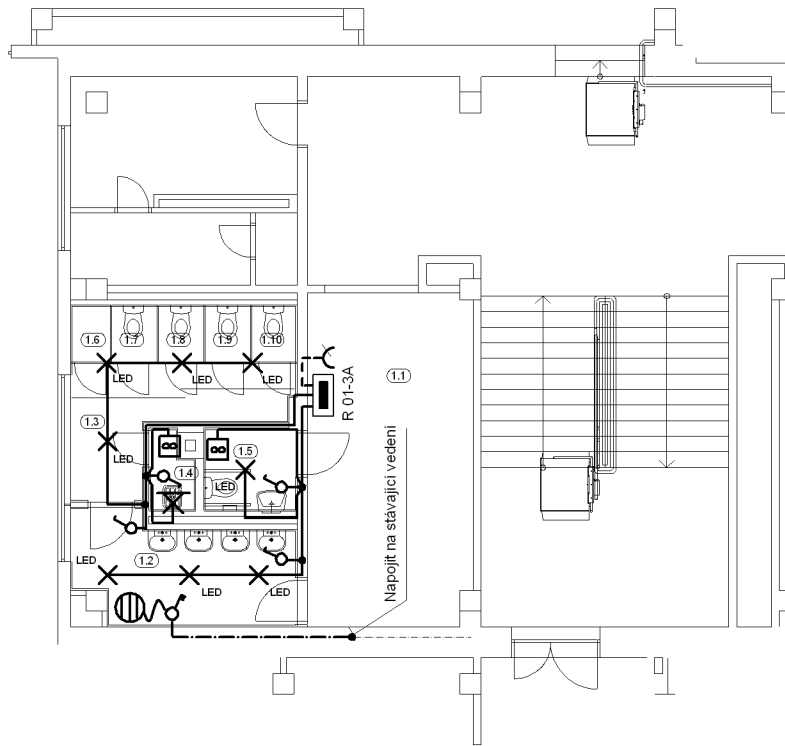
Instalace se provede kabely CYKY uloženými pod omítkou.

Druhy kabelů a obvodů:

—————	CYKY n x1,5mm ² , světelný obvod
-----	CYKY 3Cx2,5mm ² , obvod pro napojení el. boileru
-----	CYKY 3Cx2,5mm ² , zásuvkový obvod

LEGENDA:

LED ✕	Prisazené svítidlo LED, BRS 480, 37W, 3500lm, IP 40, Φ 480mm
⚡	Sestava spínače č.1, IP 20
⚡	Sporáková kombinace 3x400V/16A, IP 20
⚡	Sestava zás. 230V/16A, se clonkami, IP 40
⚡	Ventilátor s doběhem 230V/40W
⚡	El. boiler 230V/1800W



Projektant Ing. KREISS	Zpracoval Ing. KREISS	Kreslil Ing. KREISS	Kontrola	Ing. KREISS Zdeněk PROJEKTANT ELEKTRO Ul. Zahradní 1247/2, Lipník n/B. Mob. 605 921470	
Investor : Město Petřvald, nám. gen. Václavka 2511, 735 41 Petřvald				Formát	2A4
Místo stavby: k.ú. Petřvald u Karviné, p.č. 1815/2, 1821/1				Datum	06/17
Stavební akce: INFRASTRUKTURA PRO VZDĚLÁVÁNÍ – ODBORNÉ UČEBNY ZŠ ŠKOLNÍ 246 – MĚSTO PETŘVALD SO 101 – OBJEKT ZÁKLADNÍ ŠKOLY Elektroinstalace				Účel	DSP
				Měřítko	1:100
				Archivní č.	
Elektroinstalace WC na 1.NP				č. výkresu D 1.4.d-7	č.kopie